



Blackmer
A  **DOVER**™ **COMPANY**®

Bombas para Servicio en Plantas, Autotanques y Carburación

BOMBAS PARA SERVICIO DE CARBURACION

PARTE No.	DESCRIPCIÓN
BL-LGF1E/1HP	Motobomba Blackmer con Entrada y Salida de 25 mm. (1"), Capacidad Nominal de 38 Lts. x Min. Acoplada a Motor Eléctrico A.P.E. De 1 HP. Monofásico a 1750 R.P.M.
BL-LGF1E	Bomba Blackmer sola (sin motor), Entrada y Salida de 25 mm. (1"), Capacidad Nominal de 38 Lts. x Min. (10 GPM)



BL-LGF1E-1HP

PARTE No.	DESCRIPCIÓN
BL-LGL112	Bomba Blackmer Sola, Entrada y Salida de 38mm. (1 1/2"), Capacidad Nominal Hasta 132 L.P.M.
BL-LGL112/3HP	Bomba Blackmer LGL112 Acoplada Directamente a Motor Eléctrico A.P.E. De 3 HP., Trifásico 1750 R.P.M.



BL-LGL112-3HP



BOMBA SOLA PARA AUTOTANQUES



TIPO DE MONTAJE PARA PLANTAS

BOMBAS PARA PLANTAS Y AUTOTANQUES

PARTE No.	DESCRIPCION
BL-LGLD2E	Bomba Blackmer Sola, Entrada y Salida de 51 mm. (2") Capacidad Nominal de 234 L.P.M. (62 GPM)
BL-TLGLD2E/5HP	Bomba Blackmer LGLD2E Acoplada a Motor Eléctrico A.P.E. De 5. HP., Trifásico, Montados en Base de Acero, Poleas y Bandas, Para Trabajar a 640 R.P.M.
BL-TLGLD2E/7.5HP	Misma Bomba de 52mm. Pero con Motor 7.5 HP.
BL-LGLD3E	Bomba Blackmer Sola, Entrada y Salida de 76mm. (3") Capacidad Nominal de 490 L.P.M. (130 GPM).
BL-LGL3E/7.5HP	Bomba Blackmer Sola, Acoplada a Motor Eléctrico A.P.E. De 7.5 HP, Montados en base de Acero con cubrebandas para trabajar a 640 RPM
BL-LGL3E/10HP	Misma Bomba de 76mm. Pero con Motor 10 HP
BL-LGLD4	Bomba Blackmer Sola, Entrada y Salida Bridada de 100mm. (4") Capacidad Nominal de 946 L.P.M. (250 GPM)
BL-LGLD4/15 HP	Bomba Blackmer LGLD4 Bridada, Acoplada a Motor Eléctrico A.P.E. De 15 HP, Montada en Base de Acero, Poleas, Bandas y Cubrebandas, Para trabajar a 640 RPM

VÁLVULAS DE RETORNO AUTOMÁTICO "BY - PASS".

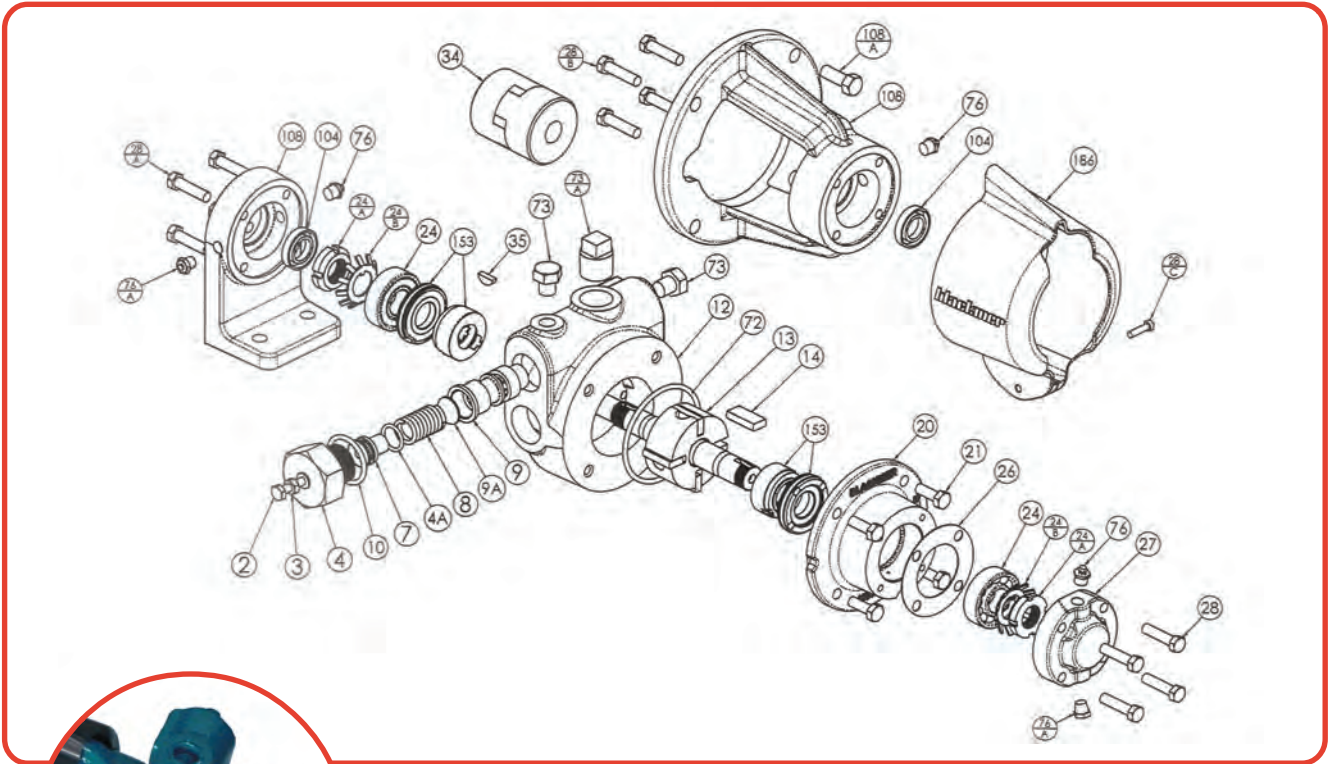


BL-BV0.75

BL-BV2A

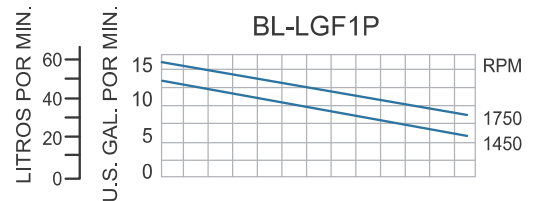
BL-BV-112

PARTE No.	ENTRADA Y SALIDA	RECOMENDADA PARA USO CON TAMAÑO DE BOMBA	AJUSTE ESTANDAR DE FABRICA PSI (KG/CM ²)
BL-BV0.75	3/4"	1 1/4" y 1 1/2"	95 (6.65)
BL-BV1	1"	1 1/4" y 1 1/2"	95 (6.65)
BL-BV1-25AA	1 1/4"	1 1/2" y 2"	115 (8.05)
BL-BV1.5A	1 1/2"	3"	115 (8.05)
BL-BV2A	2"	3" y 4"	95 (6.65)



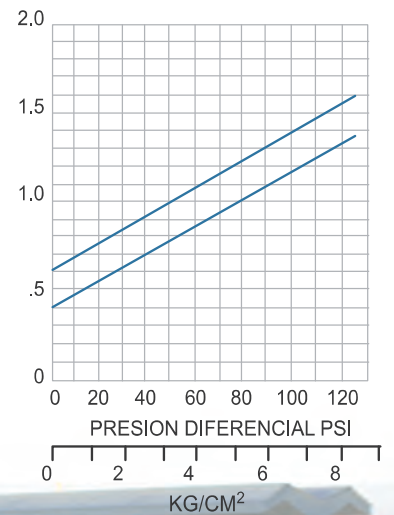
BOMBABL-LGF1E

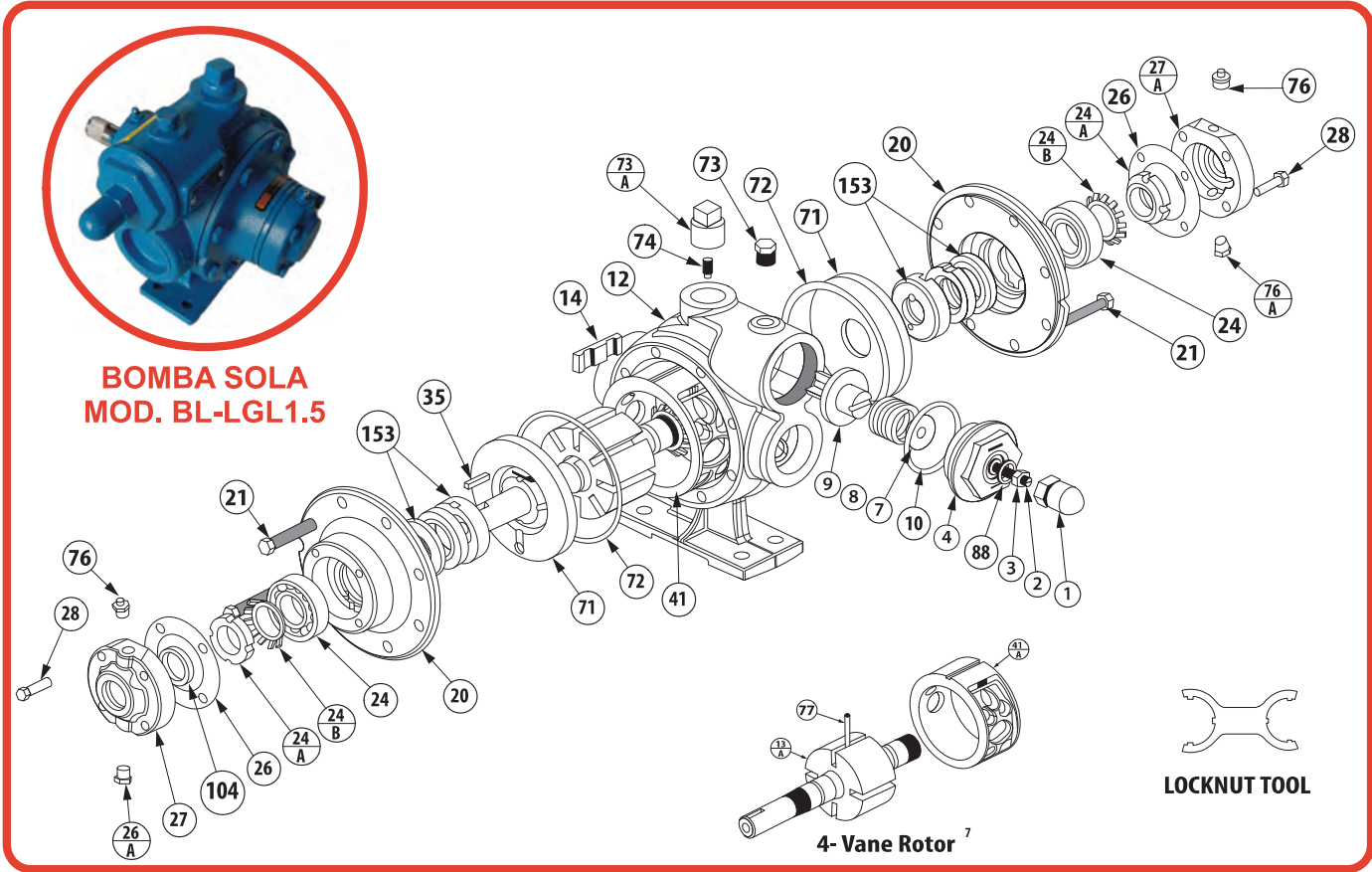
CURVAS DE RENDIMIENTO



PARTES PRINCIPALES PARA MANTENIMIENTO

REF. No.	PARTE No.	DESCRIPCION	CANT.
4A	BL-701935	"O"Ring de Válvula de Relevo	1
8	BL-471806	Resorte de Válvula de Relevo	1
9	BL-452001	Válvula de relevo	1
10	BL-701965	"O"Ring Tapa de Válvula de Relevo	1
13	BL-262907	Rotor - Flecha	1
14	BL-092913	Impulsores	4
24	BL-903405-N	Balero	2
24-A	BL-903521	Seguro del Balero	2
24-B	BL-903532	Seguro - Araña de Balero	2
26	BL-383075	Junta tapa Balero	1
72	BL-701918-N	"O"Ring Tapa principal	1
104	BL-331918	Reten de grasa	1
ENSAMBLES			
153	BL-332920	Ensamble de Sello Mecánico	2

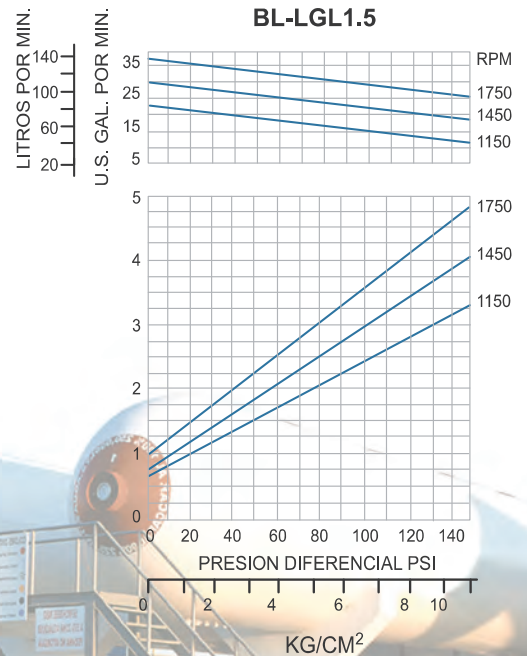


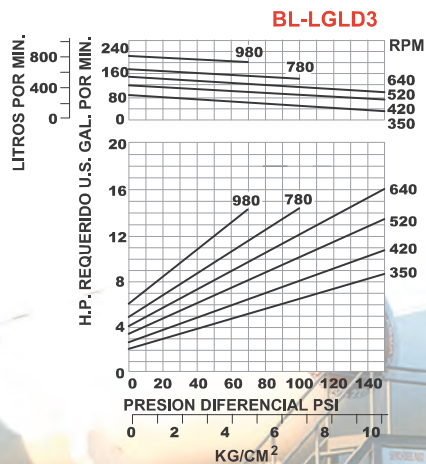
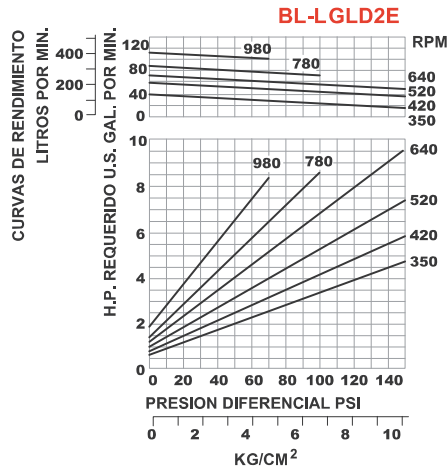
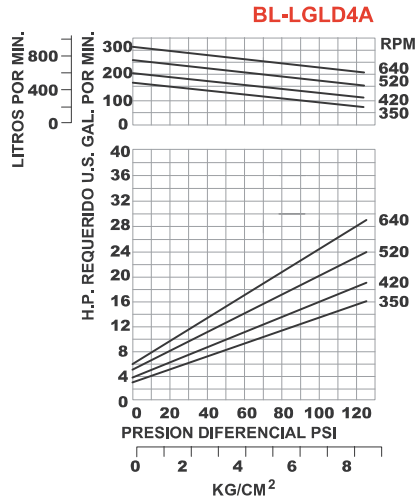


PARTES PRINCIPALES PARA MANTENIMIENTO

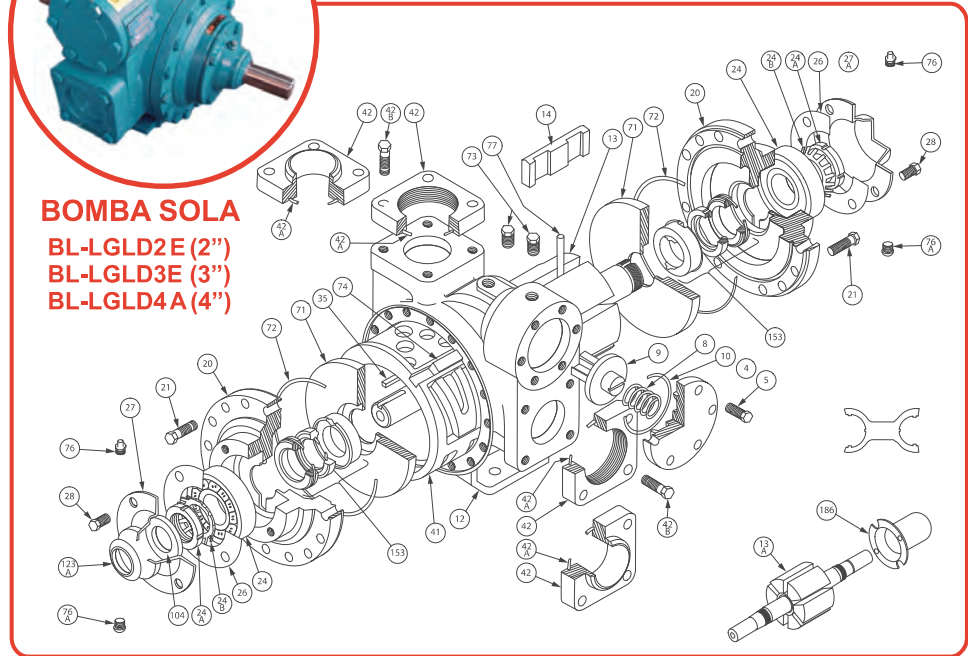
REF. No.	PORTE No.	DESCRIPCION	CANT.
8	BL-471428	Resorte de Válvula de Relevo (81-125 PSID)	1
9	BL-453077	Cuerpo de la Válvula By-Pass de Relevo	1
10	BL-711924	"O"Ring tapa Válvula By-Pass de Relevo	1
13	BL-262300	Rotor-flecha p/8 impulsores	1
14	BL-093088P	Impulsores	8
24	BL-903114	Balero	2
24-A	BL-903534	Tuerca para Rotor bomba	2
24-B	BL-903532	Seguro-Araña del Balero	2
26	BL-383075	Junta tapa Balero	2
41	BL-183310	Camisa	1
71	BL-063075	Discos laterales	2
72	BL-701918	"O"Ring tapa Principal	2
88	BL-701949	"O"Ring tapon de Válvula de Relevo	1
104	BL-331918	Reten de grasa	2
ENSAMBLES			
153	DV-333045	Ensamble de sello Mecánico	2

CURVAS DE RENDIMIENTO
BL-LGL1.5





BOMBA SOLA
BL-LGLD2E (2")
BL-LGLD3E (3")
BL-LGLD4A (4")



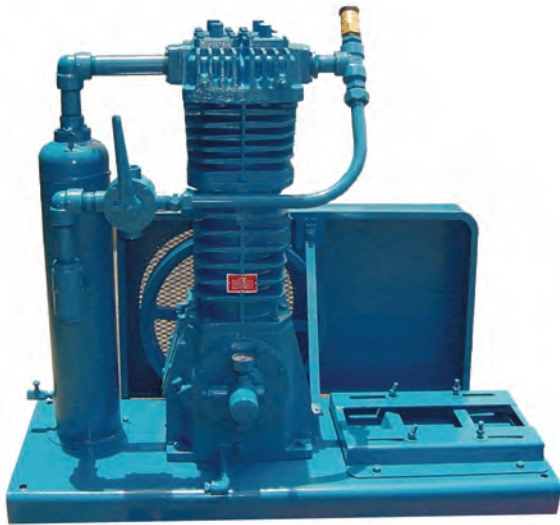
PARTES PRINCIPALES PARA MANTENIMIENTO

REF. No.	No. DE PARTES			DESCRIPCION	CANT.
	LGLD2 2"	LGLD3 3"	LGLD4 4"		
8	S/PL-471423	S/PL-475135	BL-476305	Resorte de Válvula de Relevo	1
9	S/PL-454405	S/PL-455129	S/PL-452001	Cuerpo de la Válvula By-Pass	1
10	S/PL-701919	S/PL-701925	S/PL-701946	"O"Ring tapa Válvula de Relevo	1
13A	BL-264445	BL-265149	S/PL-262024	Rotor-Flecha	1
14	*BL-091419	BL-095131	S/PL-092019	Impulsores	6
24	BL-903156-N	BL-903166-N	S/PL-903172	Balero	2
24-A	BL-903521	BL-903523	S/PL-903541	Seguro de Balero	2
24-B	*BL-903522	BL-903524	S/PL-903542	Seguro-Araña del Balero	2
26	S/PL-383940	S/PL-385125	S/PL-385125	Junta tapa Balero	2
27	S/PL-041431	BL-041815	S/PL-041815	Tapa del Balero c/orificio	2
41	*BL-184405	BL-185111	S/PL-182000	Camisa	1
42	BL-654401	S/PL-655112	—	Brida entrada y salida roscada 2" y 3"	2
42-A	S/PL-702004	S/PL-702002	S/PL-701937	"O"Ring de la Brida	2
71	*BL-064412	BL-065112	S/PL-062039	Discos laterales	2
72	*BL-702022	S/PL-702041	S/PL-702039	"O"Ring tapa principal	2
74	S/PL-184407	S/PL-185191	BL-182040	Caña de la Camisa	1
77	*BL-123905	BL-125105	S/PL-122005	Perno Impulsor	3
104	BL-331918	BL-331908	S/PL-331908	Reten de grasa	2
ENSAMBLES					
153	*BL-334439	*BL-335225	S/PL-332050	Ensamble de sello Mecánico	2

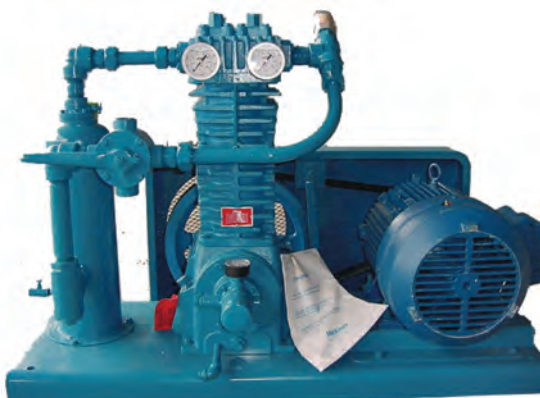
No. PARTE	ENSAMBLES
BL-LB361-CO	Compresor Blackmer cabeza sola mod. 361
BL-LB361-LU/10HP	Compresor Blackmer 362 armado c/motor 10 h.p.
BL-LB361-LU/15HP	Compresor Blackmer 361 c/motor 15 h.p.
BL-LB361-LU	Compresor Blackmer 361 armado sin motor
BL-LB601-CO	Compresor Blackmer cabeza sola mod. 601
BL-LB601-LU/20HP	Compresor Blackmer 601 armado c/motor 20 h.p.
BL-LB601-LU/25HP	Compresor Blackmer 601 armado c/motor 25 h.p.
BL-LB601-LU	Compresor Blackmer 601 armado sin motor



**CABEZA DE COMPRESOR
BL-LB361-CO
BL-LB601-CO**



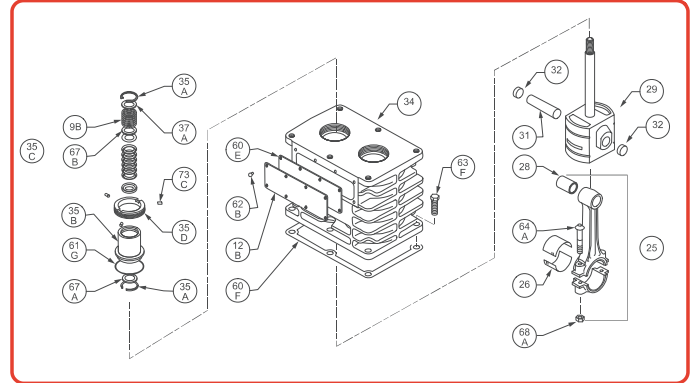
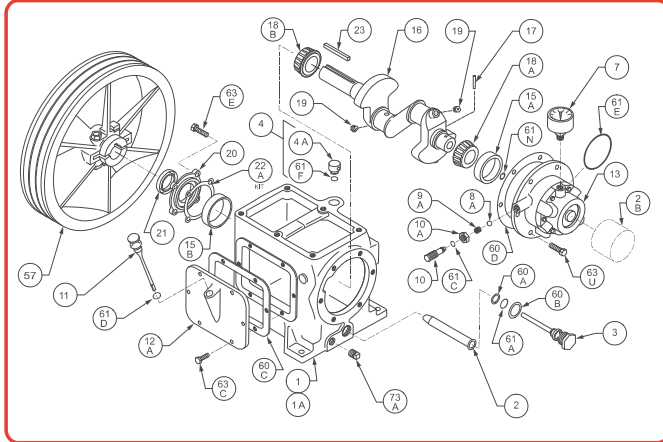
**MONTAJE SIN MOTOR
BL-LB361-LU
BL-LB601-LU**



**MONTAJE CON MOTOR
BL-LB361-LU/10 HP BL-LB361-LU/15 HP
BL-LB601-LU/20 HP BL-LB601-LU/25 HP**

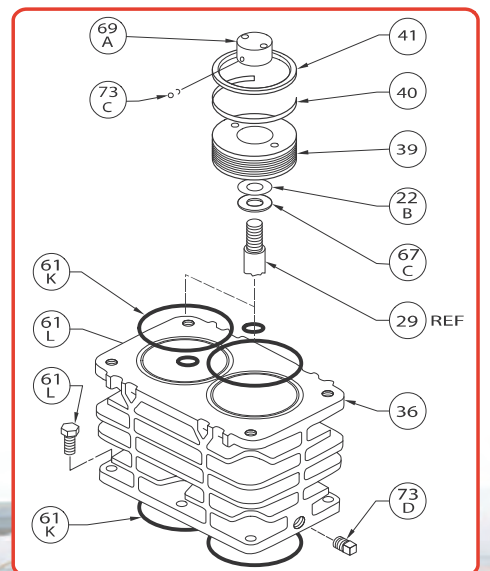
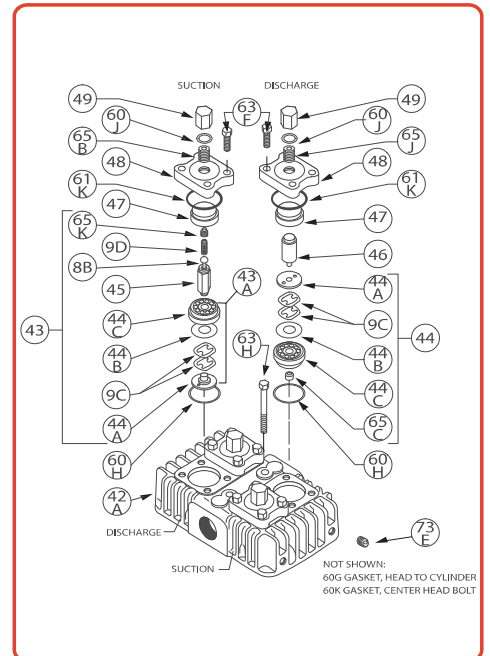
GUIA PARA SELECCION

PARTE No.	RPM	GPM	LTS. X MIN.	MOTOR
S/P BL-LB161	425	49	186	3
	560	65	246	5
	715	83	314	5
	780	90	341	7.5
	825	95	360	7.5
BL-LB361	495	123	466	7.5
	540	134	507	10
	650	161	609	10
	780	194	734	15
	825	205	776	15
BL-LB601	550	245	927	15
	640	285	1079	20
	735	327	1238	20
	790	351	1329	25
S/P BL-LB942	470	400	1514	25
	565	480	1817	30
	750	640	2422	40
	825	700	2650	50



PARTES PRINCIPALES PARA MANTENIMIENTO

REF. No.	LB361	DESCRIPCION	PZA.	LB601
7	BL-790012	Manómetro Para Aceite	1	BL-790012
13	BL-793179	Bomba de Lubricación	1	BL-793179
16	BL-793159	Cigüeñal	1	BL-794159
18A	BL-792127	Balero Cigüeñal Ext.	1	BL-703142
18B	BL-793142	Balero Cigüeñal Int.	1	BL-794130
21	BL-793143	Retén de Aceite	1	---
22A	BL-797133	Laina de Ajuste	1	BL-794033
25	BL-703009	Bielas	2	BL-794009
26	BL-793002	Jgo. Metales Std.	2	BL-794002
28	BL-793003	Bujes de Biela	2	BL-793003
29	BL-793029	Guías del Pistón	2	BL-704029
31	BL-793004	Pernos de Biela	2	BL-794004
32	BL-792178	Tapón del Perno	4	BL-792178
34	BL-793091	Monoblock Sección Guías	1	BL-794091
35C	BL-792079	Jgo. De Estoperos	2	BL-794499
36	BL-793101	Monoblock Sección Pistones	1	BL-704101
39	BL-703019	Pistón Sólo	2	BL-794021
40	BL-793012	Anillos Expansores	6	BL-794025
41	BL-793008	Anillos de Teflón	6	BL-794024
43	BL-793269	Válvulas de Succión	2	BL-794269
44	BL-793279	Válvulas de Descarga	2	BL-794279
46	BL-793034	Poste de Válv. Descarga	2	BL-794034
47	BL-793061	Plato de Ajuste de Válvulas	4	BL-793061
60II	BL-793107	Empaque Aluminio y Valvs. Inf.	4	BL-794107
61K	BL-793114	"O" Ring Superior Monoblock	2	---
61H	---	"O" Ring	2	BL-792112
65B	BL-793068	Opresor de Ajuste	4	BL-794068
69A	BL-793022	Tuerca del Pistón	2	BL-794422



ENSAMBLES				
S / R	BL-793099	Juego de Empaques	1	BL-794099
S / R	BL-798855	Juego Reparación Bomba Aceite	1	BL-798856